

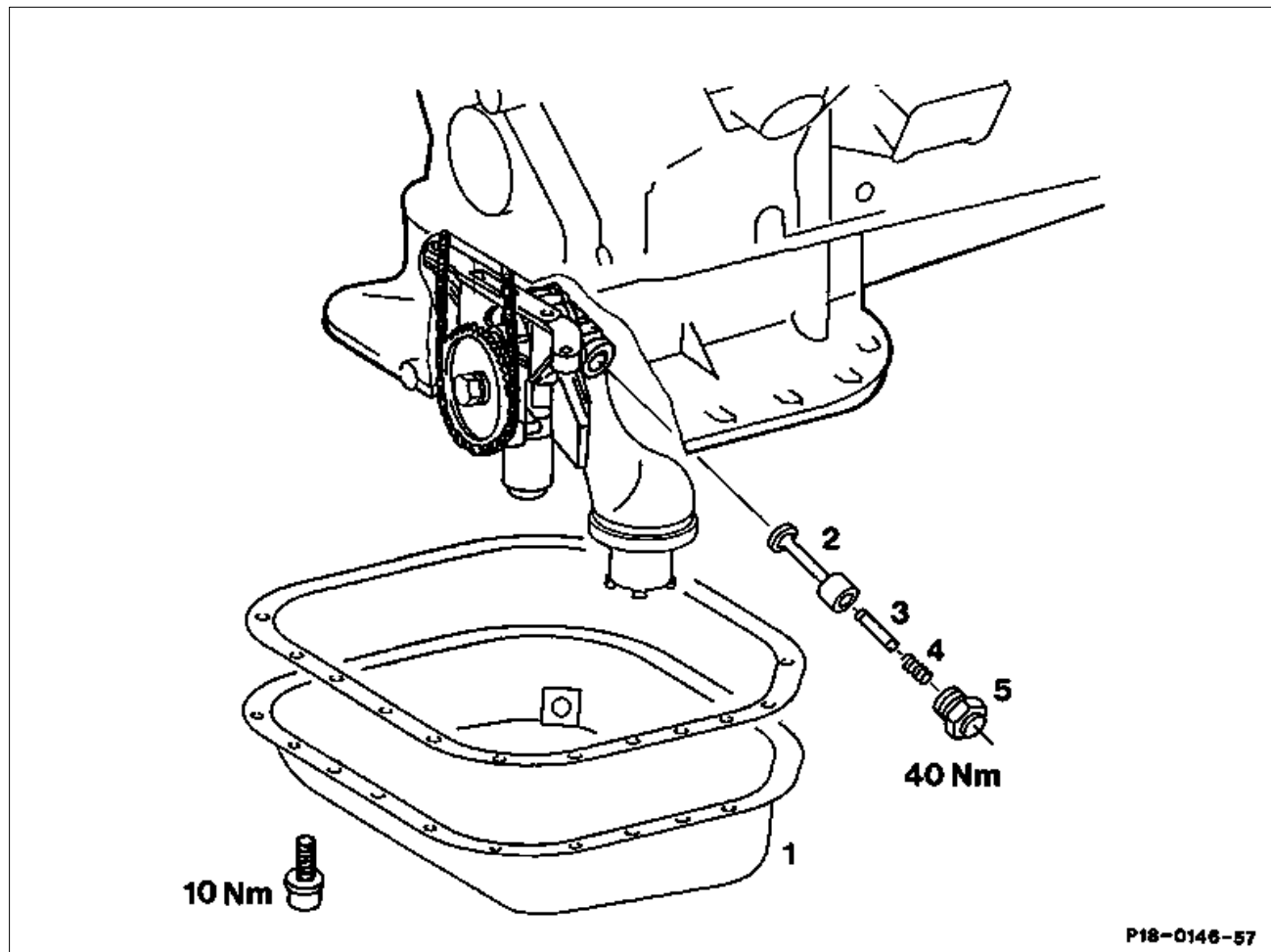
Vorausgegangene Arbeit:

Motorraumverkleidung unten ausgebaut
(Wartungshandbuch 6190).

Motoröl absaugen oder ablassen (18-0020).

Typ 140. Ölwanne ausgebaut (01-3100).

Arbeits-Nr. der Arbeitstexte und Arbeitswerte bzw. Standardtexte und
Richtzeiten
18-5042



P18-0146-57

Ölwannenunterteil (1) _____ abschrauben, abdichten, anschrauben (10 Nm).

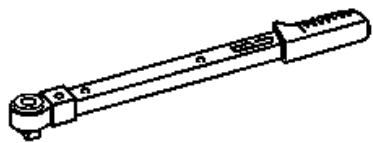
Verschlußschraube (5) Ölüberdruckventil _____ ab-, anschrauben (40 Nm)



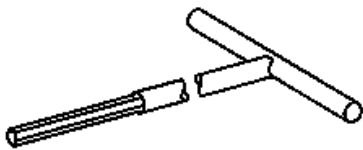
Verschlußschraube (5) steht durch Feder (4) unter Druck.

Feder (4) Führungsstift (3) Regelkolben (2) _____ ausbauen, montieren.

Sonderwerkzeuge



001 589 66 21 00



116 589 02 07 00